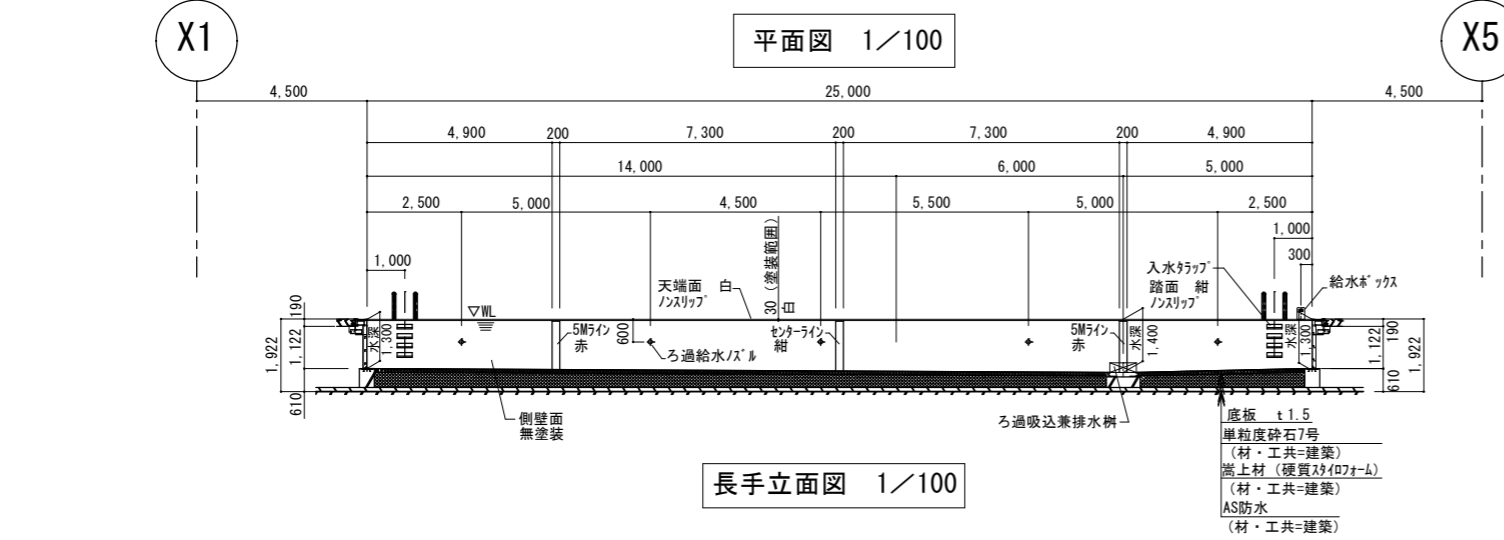
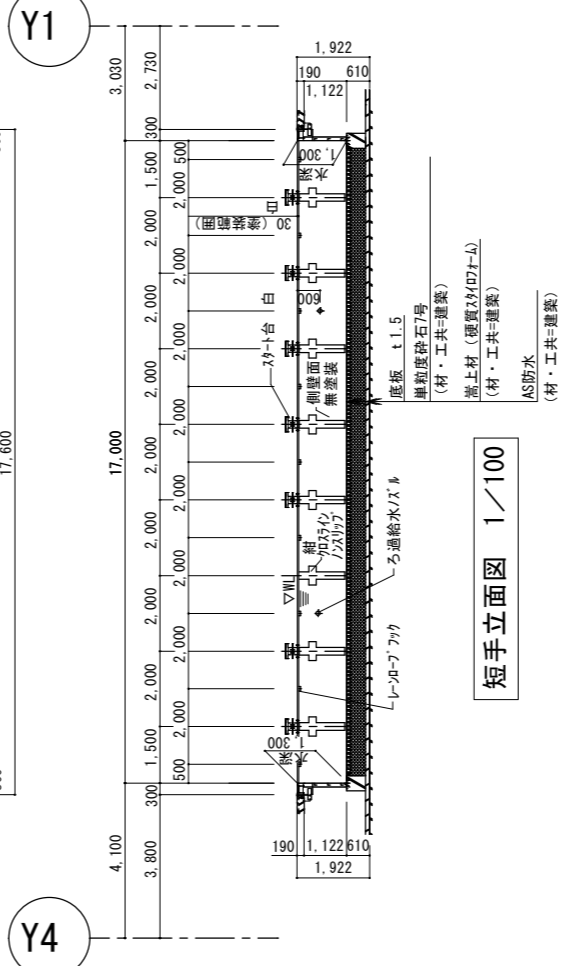


平面図 1/100

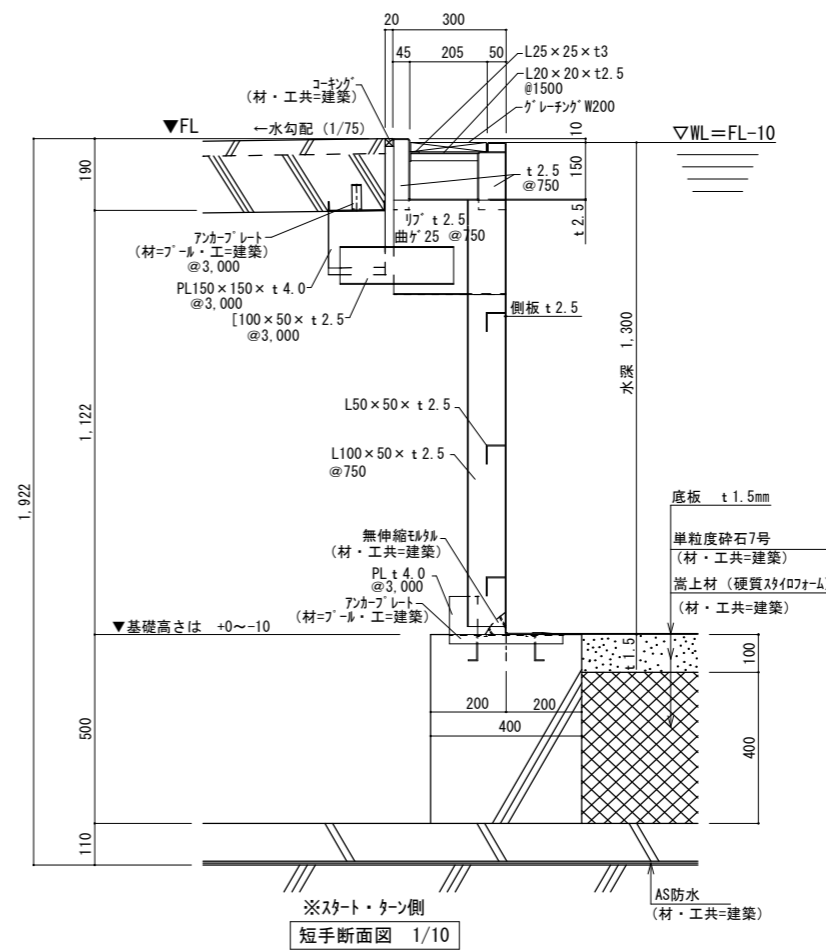
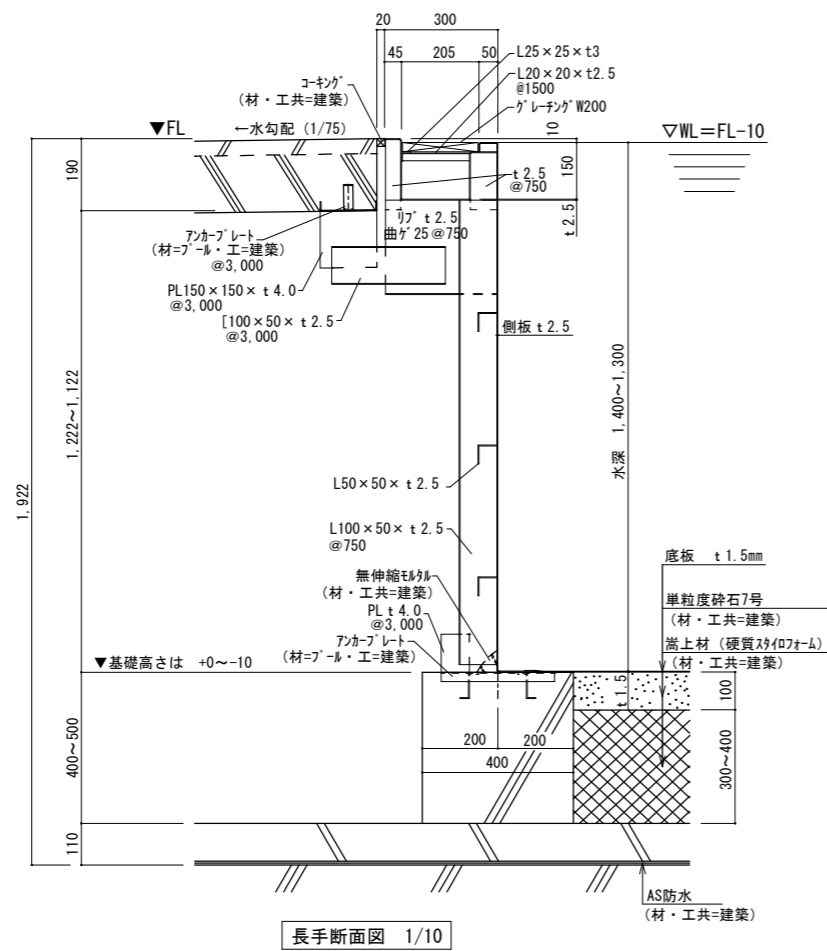


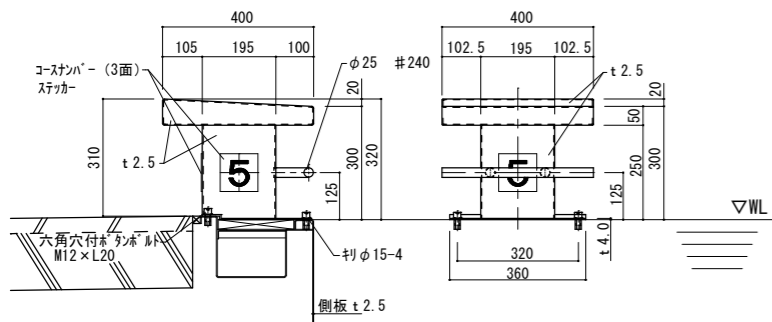
長手立面図 1/100



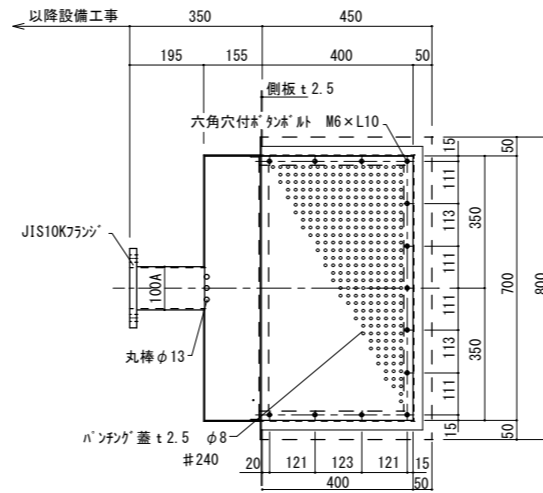
短手立面図 1/100

無塗装プール本体仕様書			
概要	ステンレス製 全溶接構造プール / 溶接部電解研磨仕上 (一部塗装仕上) 2.5M×17M 水深1.3M~1.4M~1.3M @2.000 8コース		
材料	側板	SUS 304 t2.5	m/m
	底板	"	t1.5 m/m
	補強板	"	L100×50×t2.5 m/m
	"	"	L50×50×t2.5 m/m
	"	"	PL t2.5・t4.0 m/m
	パッドレス	"	φ100×50×t2.5 m/m
	アンカープレート	"	300×150×t2.5 m/m
附属部品	ろ過吸込兼排水機	SUS 304 100A / JIS10K片フランジ止	2ヶ
	ろ過給水ノズル	" 50A / ソケット止	14ヶ
	オーバーフローノズル	" 80A / ソケット止	16ヶ
	レーンロープフック	"	18ヶ
	入水タラップ	" 手摺 φ38 #240	4ヶ
	給水ボックス	" 80A / JIS10K片フランジ止	1ヶ
	スタート台	" 脱着式	8ヶ
	レーンロープ	樹脂製 φ110 普及型	9本
	グレーチング	" W200×25	1式
塗装	素地調整	ケレン, 脱脂	
	下塗プライマー	エポキシ樹脂塗料	1回塗り
	中塗	エポキシ樹脂塗料	1回塗り
	上塗	アクリルウレタン樹脂塗料	2回塗り
	ノンスリップ塗装	6号珪砂散布	
	マーキング	レーンライン, クロスライン, 5Mライン, センターライン	
	水深標示	ステッカー貼付	
プール塗装色	白色	天端部, スタート台, 給水ボックス	
	紺色	レーンライン, クロスライン, センターライン, 入水タラップ踏面	
	赤色	5Mライン	
	ノンスリップ塗装	天端部, 入水タラップ踏面, スタート・ターンクロスライン部, スタート台踏面	
試験・検査	側板	溶接部は全線、浸透探傷試験 (カラーチェック) を実施	
	底板	溶接部は全線、真空試験を実施 (圧力0.053MPa)	
		但し、真空検査不可能な箇所については、浸透探傷試験 (カラーチェック) を実施	
		寸法検査、外観検査	
建築工事 プール工事外	1)	プール基礎工事 (材・工共)	
		但し、アンカープレート手配はプール本体工事とし、埋め込み設置は建築工事とする。	
	2)	プール外周コーキング工事 (バックアップ材含む) (材・工共)	
	3)	プール本体据付用の墨出し (プール仕上-150mm) 工事	
	4)	プール側壁下部の基礎との隙間への無伸縮モルタルの充填工事 (材・工共)	
	5)	プール底板下部の砕石工事 (転圧及び敷き均し含む)、嵩上材工事 (材・工共)	
	6)	プール搬入・据付・搬出用の揚重設備 (材・工共)	
	7)	プール搬入・組立・搬出に於いて、足場又は、ステージ等が必要な場合の設備 (材・工共)	
	8)	工事用電源 (100V・200V) の設備 (材・工共)	
設備工事 プール工事外	1)	プール接続フランジ又は、ソケット以降の配管工事 (相フランジ・パッキン・ボルト・ナット・サポート含む) (材・工共)	
	2)	プール接続フランジ又は、ソケット以降の配管内の切粉清掃 (材・工共)	

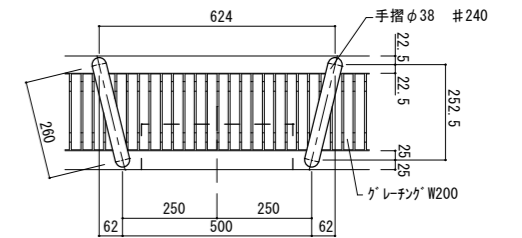




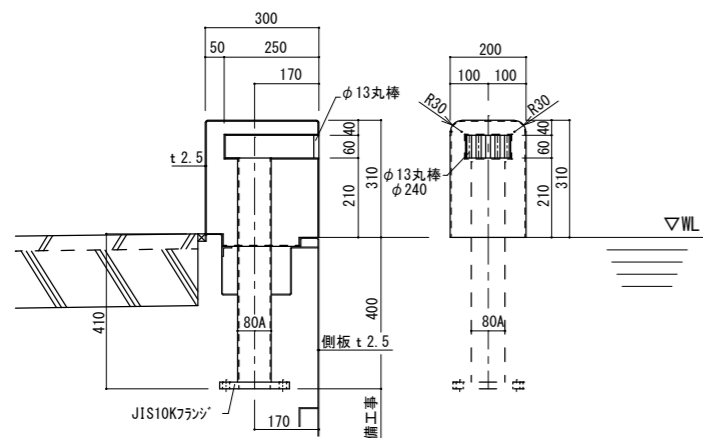
※脱着式
スタート台詳細図 1/10



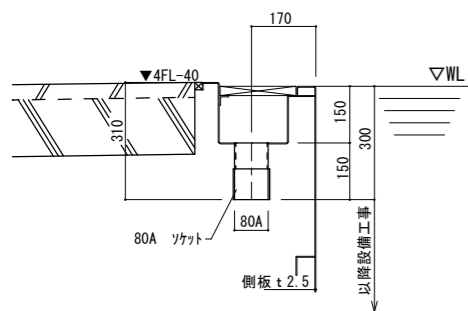
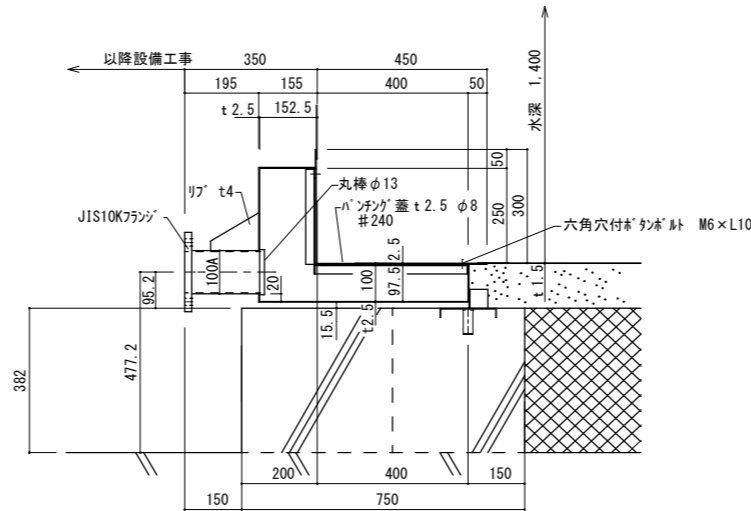
ろ過吸込兼排水水樹詳細図 1/10



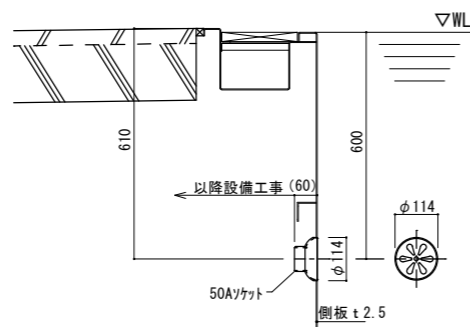
入水タラップ詳細図 1/10



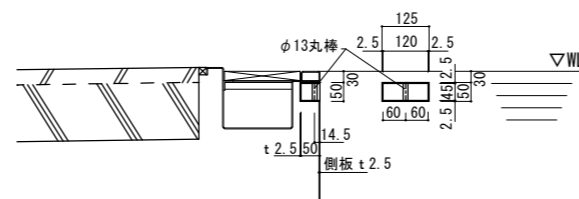
給水ボックス詳細図 1/10



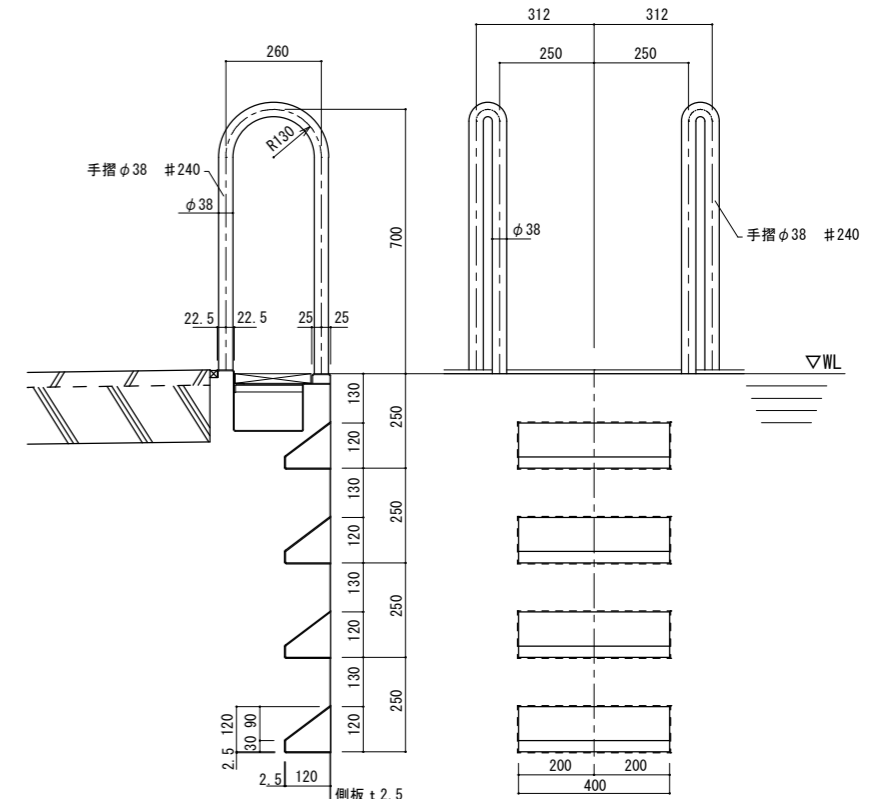
オーバーフローノズル詳細図 1/10

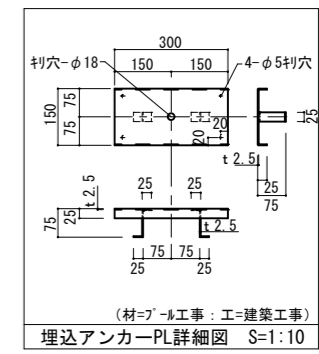
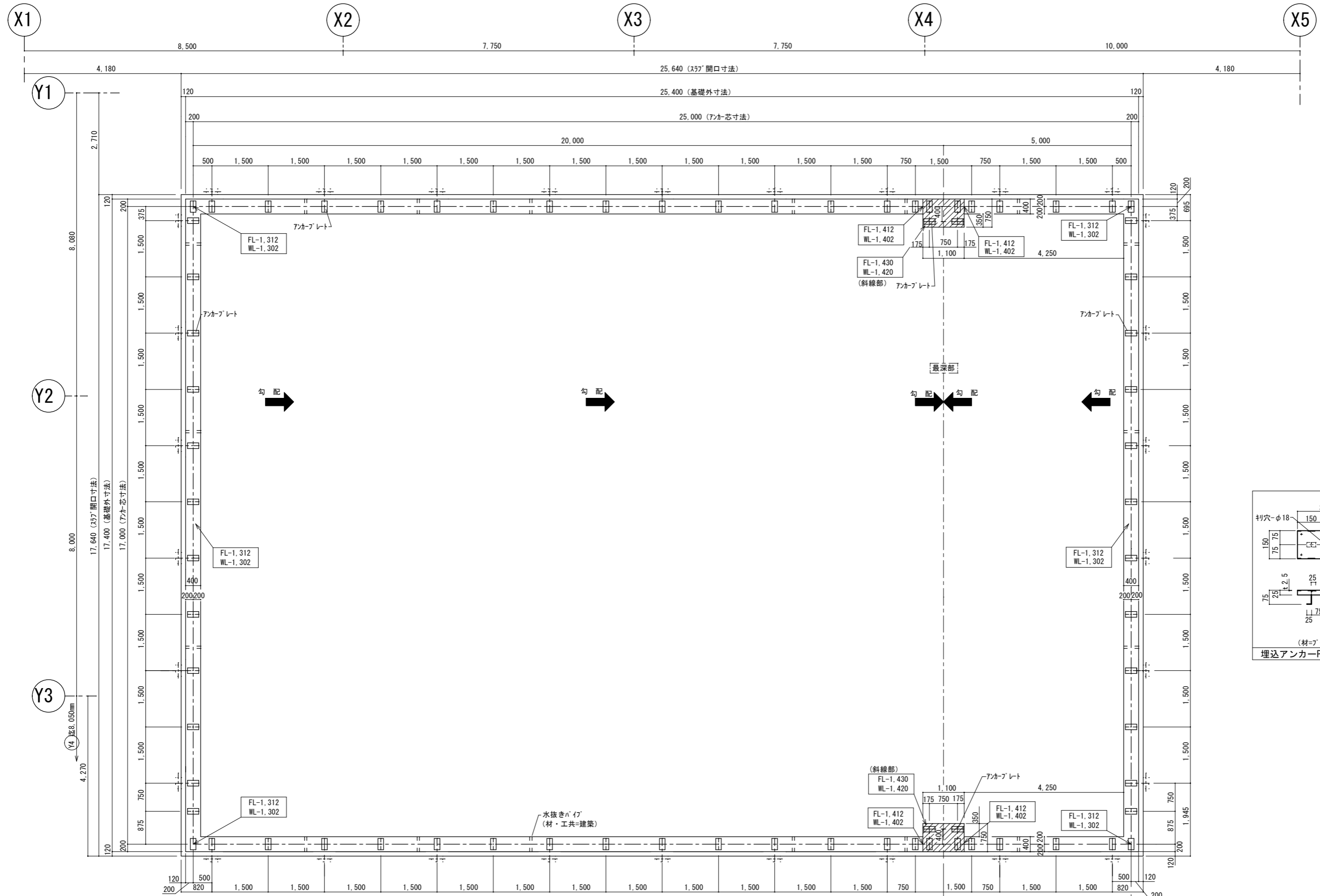


ろ過給水ノズル詳細図 1/10



レーンロープフック詳細図 1/10





アンカープラン平面図 1/50

Ⓢ プールサイドスラブ開口は設計値より狭くならないようにする事 (±0~+10)

高橋カーテンウォール工業株式会社	備考	受領印	年月日	縮尺	1/50	図名	ステンレスプール参考図	No. 4
				年月日		図名	アンカープラン図	