

高橋カーテンウォール工業株式会社

2014年度 決算説明資料

代表取締役社長：高橋 武治

2015年2月13日

1

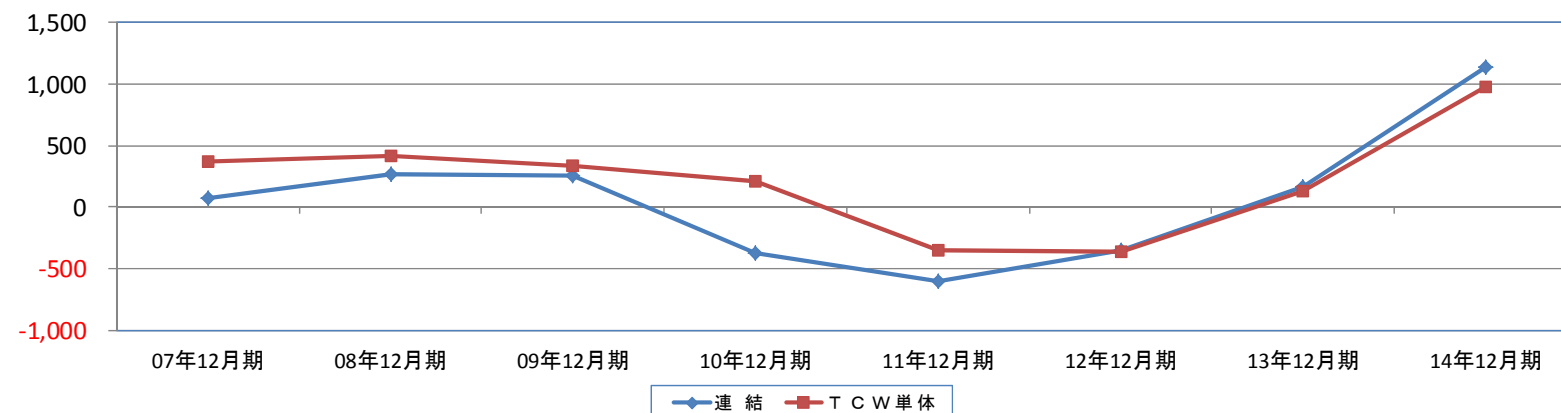
売上高業績推移表

【 単位:百万円 】

	連 結							
	07年12月期	08年12月期	09年12月期	10年12月期	11年12月期	12年12月期	13年12月期	14年12月期
売上高	8,594	12,475	11,207	8,964	7,247	6,228	4,840	7,861
営業利益	172	409	315	-298	-596	-341	150	1,141
経常利益	71	273	258	-373	-598	-353	164	1,134
当期利益	306	151	187	-425	-2,599	-384	183	930

	T C W 単 体							
	07年12月期	08年12月期	09年12月期	10年12月期	11年12月期	12年12月期	13年12月期	14年12月期
売上高	5,553	6,531	6,623	7,913	6,060	5,284	4,719	7,766
営業利益	364	435	338	237	-391	-322	151	1,151
経常利益	367	411	341	213	-351	-358	135	978
当期利益	242	117	307	-444	-2,512	-387	75	930

経常利益推移



2014年度連結決算概要

【単位:百万円】

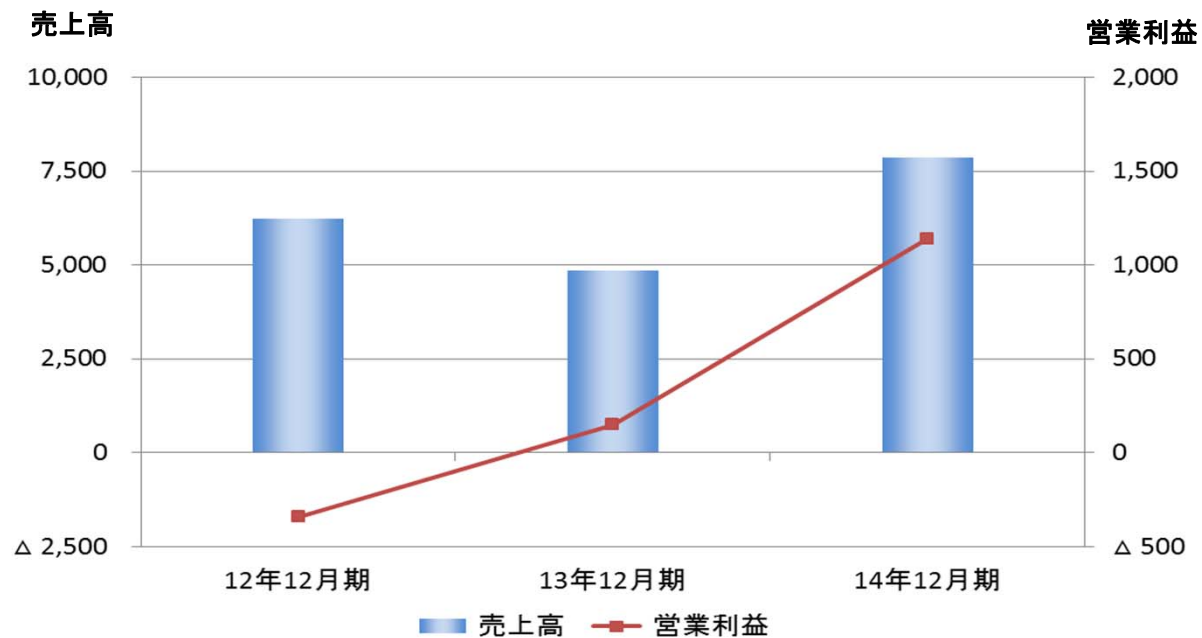
	2014年12月期 計画値	2014年12月期 決算	増減額
売上高	8,500	7,861	△ 639
営業利益	1,020	1,141	121
経常利益	1,015	1,134	119
当期純利益	865	930	65

- 計画値は、中間期に上方修正した数字
- 売上高は、一部の工事完成が2015年12月期にずれること等により、計画比823百万円減少したが、原価削減等によって営業利益は増加
- 固定資産除却損・売却損の増加(53M)、税金の増加(8M)があるものの、当期純利益増加

連結決算概要(売上高・営業利益推移)

【単位:百万円】

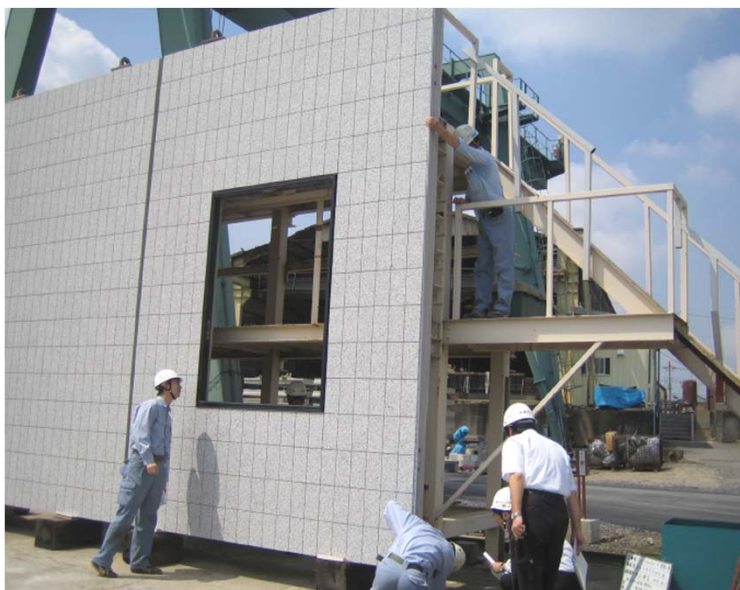
	2012年12月期 決算	2013年12月期 決算	2014年12月期 決算
売上高	6,228	4,840	7,861
営業利益	△ 341	150	1,141
経常利益	△ 353	164	1,134
当期純利益	△ 384	183	930



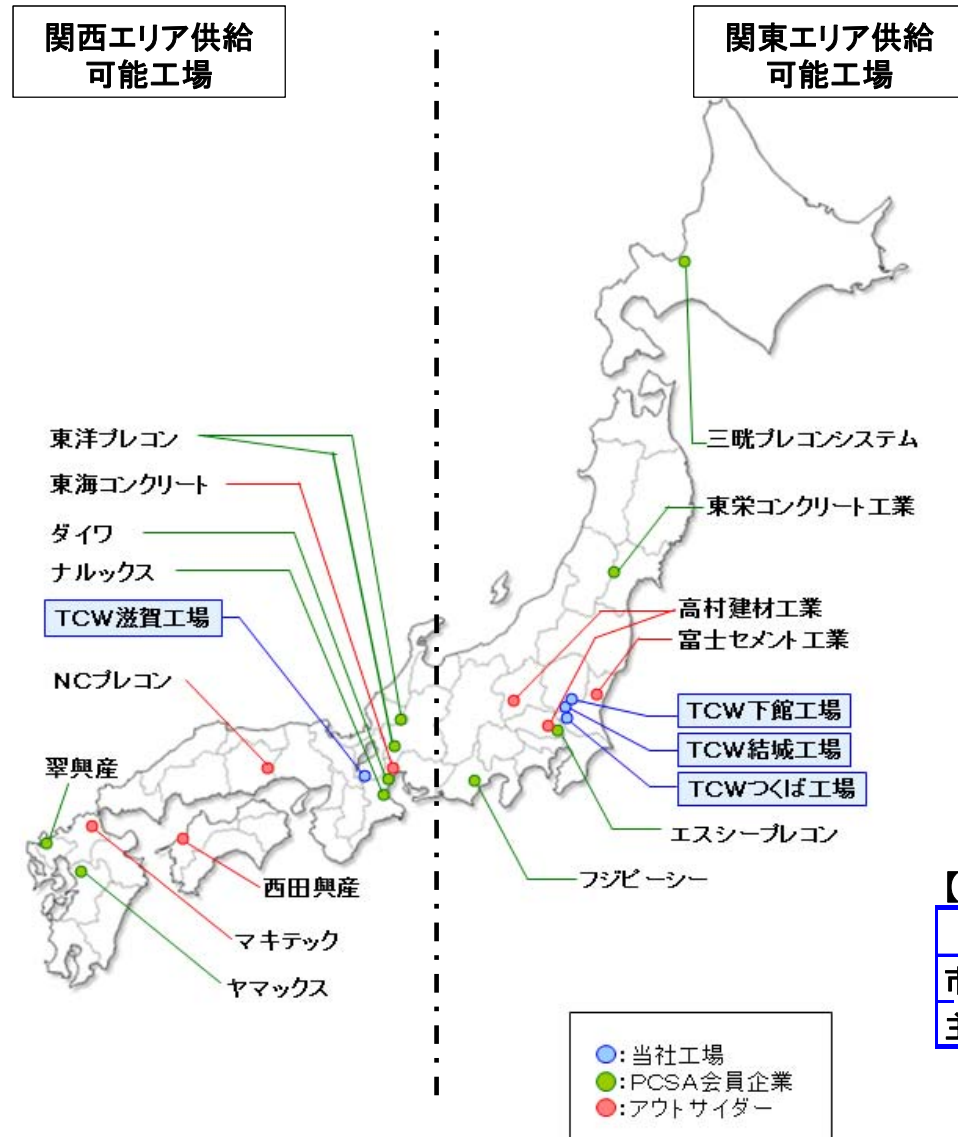
PCカーテンウォール紹介

「PCカーテンウォール工法とは」

- ・ パネル状のビル外壁を工場で生産し、建設現場の作業効率を上げる工法。
- ・ 高層ビルをはじめ、大規模ビルの標準的な工法として定着。



エリア別の競合状況(カーテンウォール事業)



1. カーテンウォールは1枚あたり数tと重いため、本来物件近くの工場に発注されるが、需要逼迫により遠方の工場にも発注されている。

2. 関東、関西共に供給力を上回る需要があるため、受注単価が改善している。

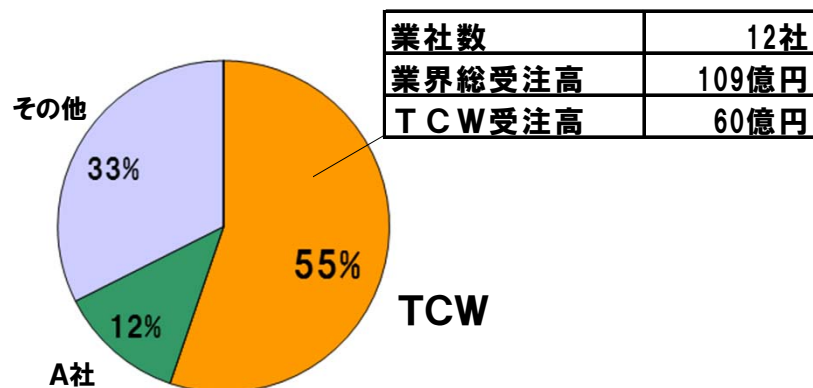
【関東と関西の比較 (2014年度)】

	関東メーカー	関西メーカー
市場規模(受注額)※	98 億	61 億
主要競合社数	7 社	10 社

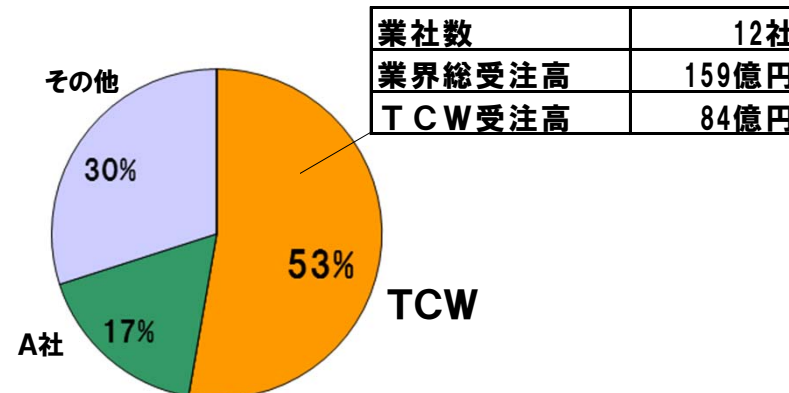
※ PCSA協会マーケティング部会及び当社ヒアリング数字

TCW全国マーケットシェア (2013-2014年度)

2013年度

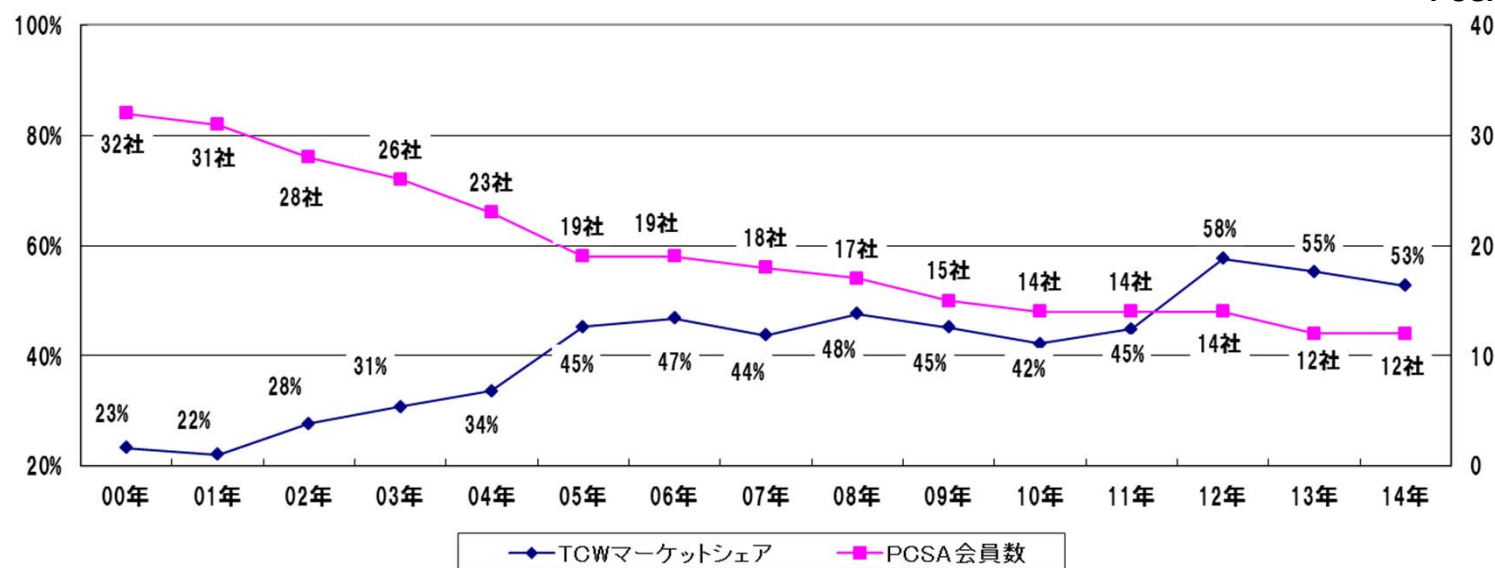


2014年度



マーケットシェア

PCSA会員数



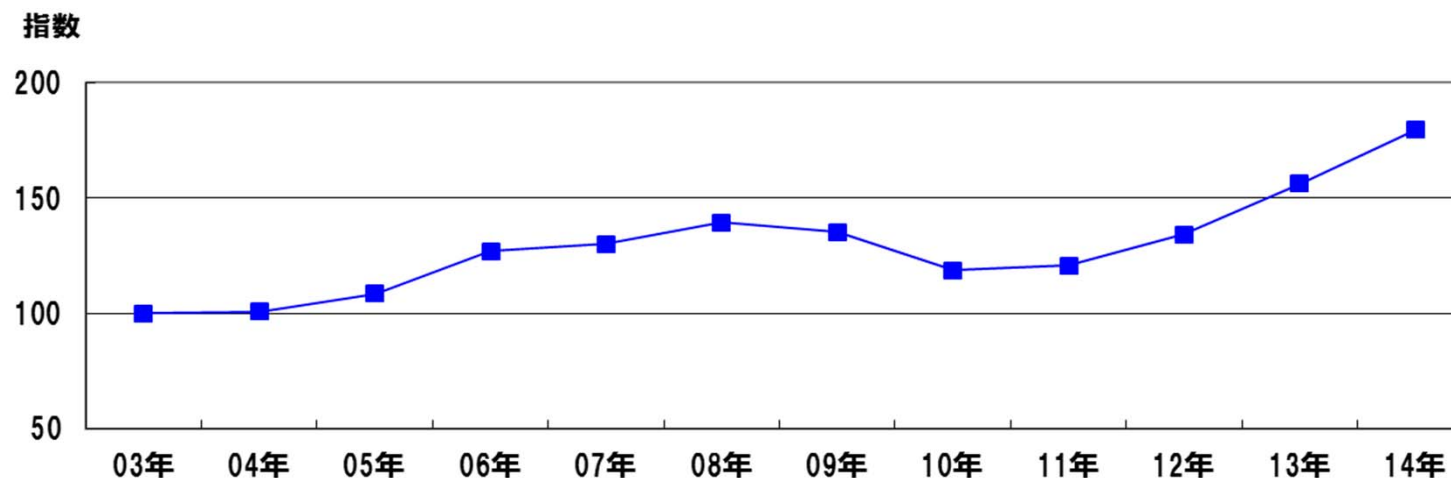
資料:PCSA協会マーケティング部会及び当社ヒアリング数字 7

当社の戦略 **PC事業の更なる強化**

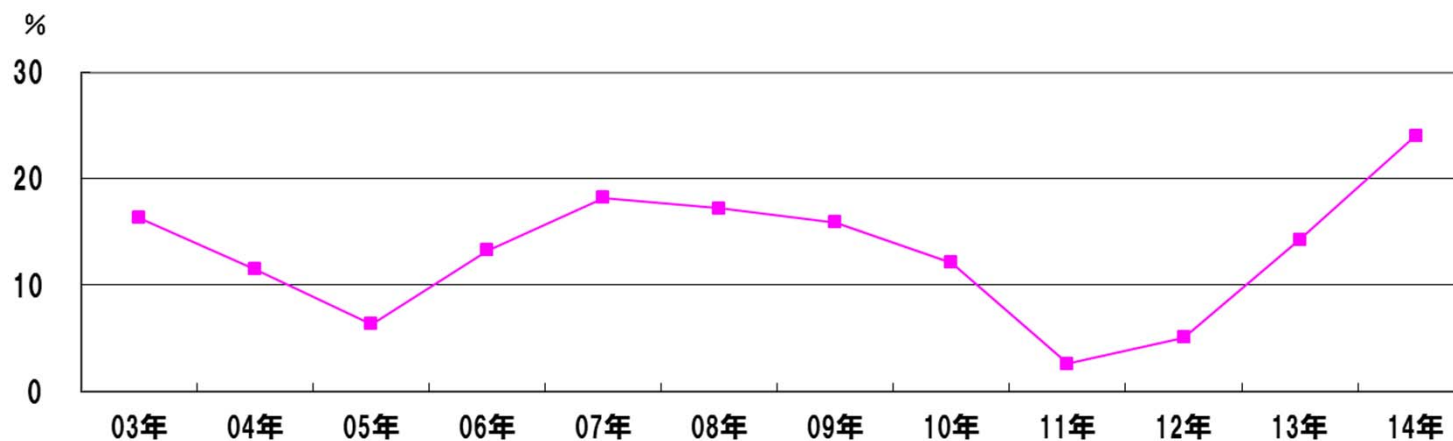
1. 適正受注単価の維持と生産の効率化により、収益を更に向上させる。
2. 下館工場の稼働により不足する人員を調達する。
3. 差別化商品を設計事務所にPRしてPCカーテンウォールの市場を拡大する。

受注単価・売上粗利推移

【受注単価推移】



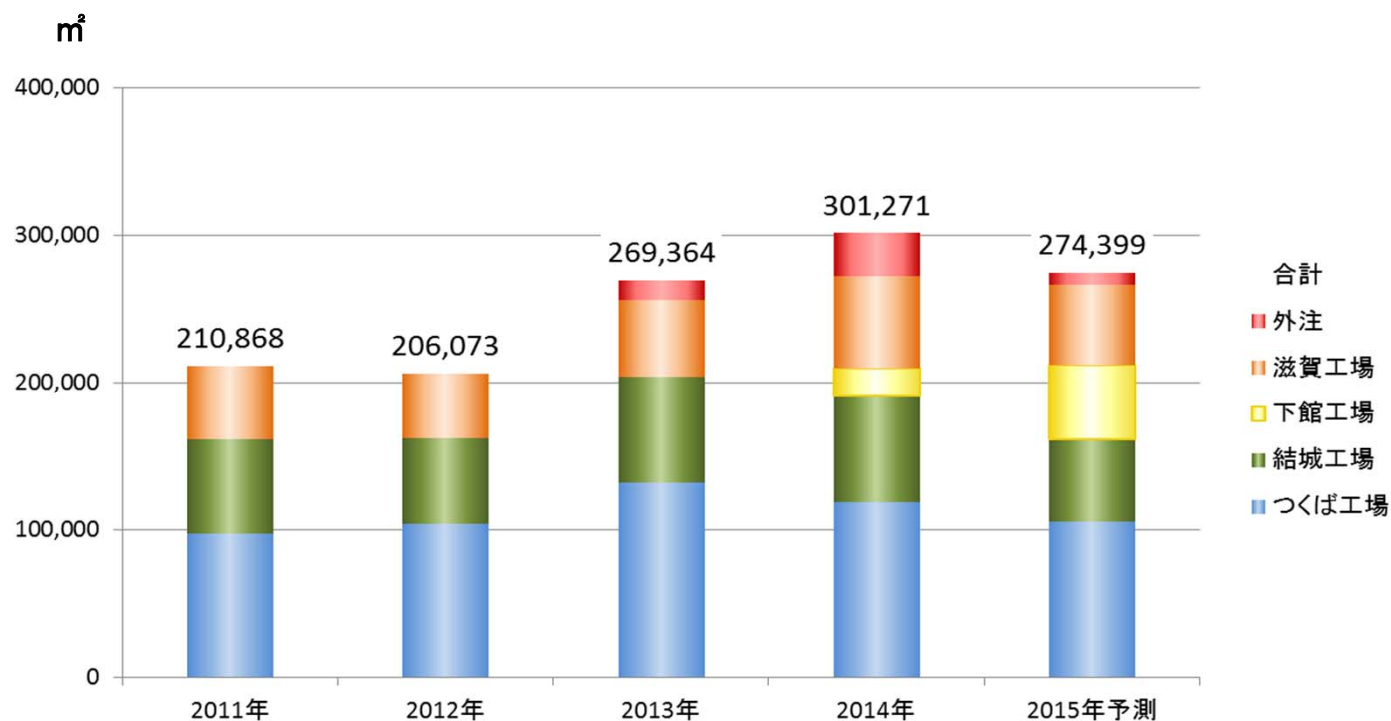
【売上粗利推移】



注：受注から売上計上まで1～2年程度の期間を要する 9

工場別生産量推移

- 下館工場の本格稼働開始
- つくば・結城工場の負荷を軽減・効率化



差別化商品（アーキコン）

アーキコンとは

自然石の風合いをコンクリートで表現したPCカーテンウォール

●特徴

PCパネル表面にタイルや石材などを打ち込むのではなく、表面に加工を施して自然石の風合いを再現できる。

表面加工一例



研ぎ出し

研磨機でコンクリート表面を平滑に研磨し、骨材などを露出させる手法。

サンドブラスト

砂を圧縮空気と混合し、高速度でコンクリート表面に吹付ける仕上げ。



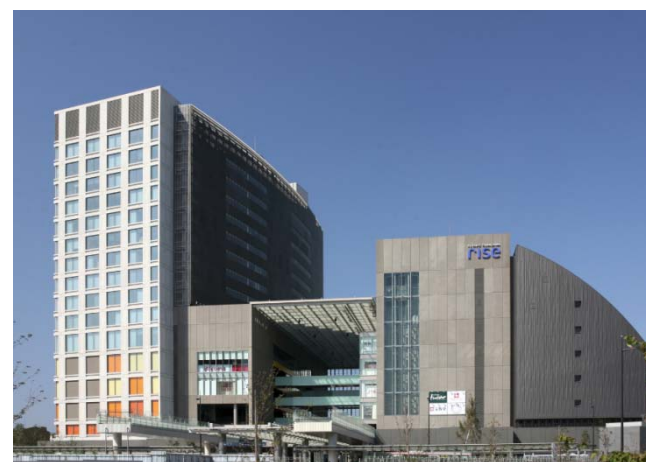
差別化商品(アーキコン)の代表的な施工事例



グランフロント大阪
南館・北館
(大阪市北区)



ザ・ペニンシュラ東京
(千代田区)

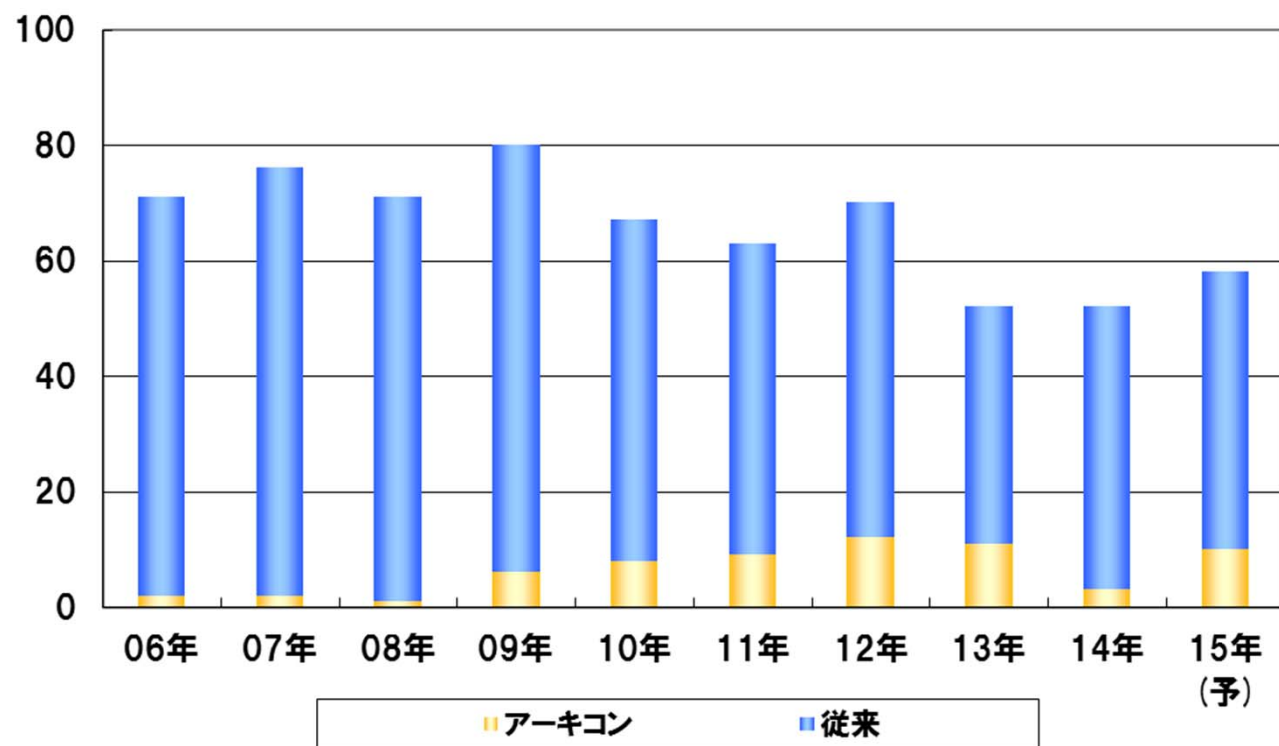


二子玉川rise
(世田谷区)

アーキコン案件数推移(完成工事基準)

コンクリート系外装の中で一定の地位を確立している。
採用件数も年々増えている。

売上案件数



日射対策ニーズの高まり①

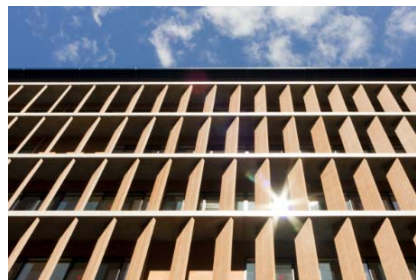
建物ガラス面拡大に伴い、夏の日射を防ぐため、縦横に日よけを設ける建物が増えている。

→設計士は薄くシャープなデザインの日よけを求めているが、PCカーテンウォールは最低12cmの厚さが必要。その厚さを許容する設計士が当社に発注している。

**獨協大学学生センター
(埼玉県草加市)**

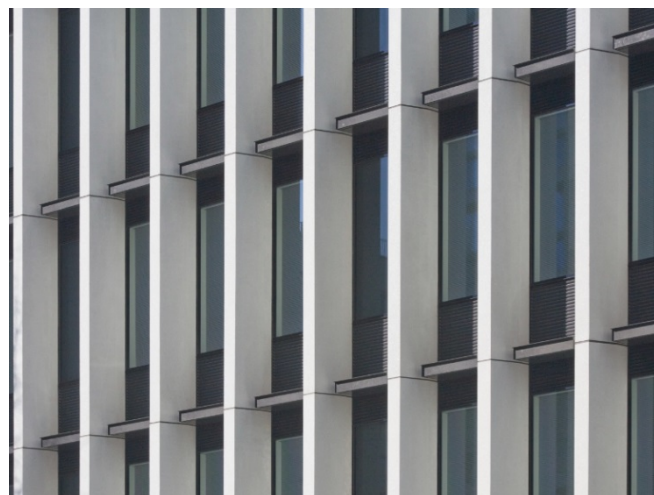
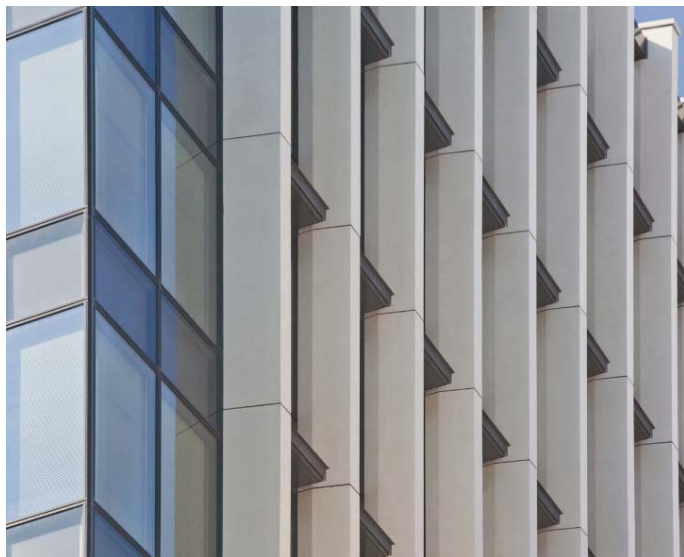


 GOOD DESIGN
AWARD 2013



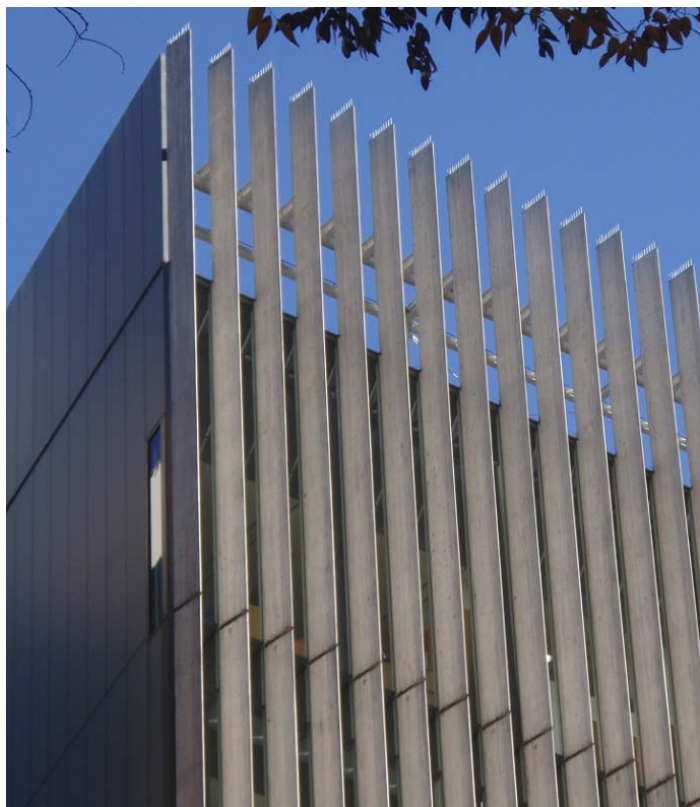
**東京スクエアガーデン
(中央区)**

日射対策ニーズの高まり②

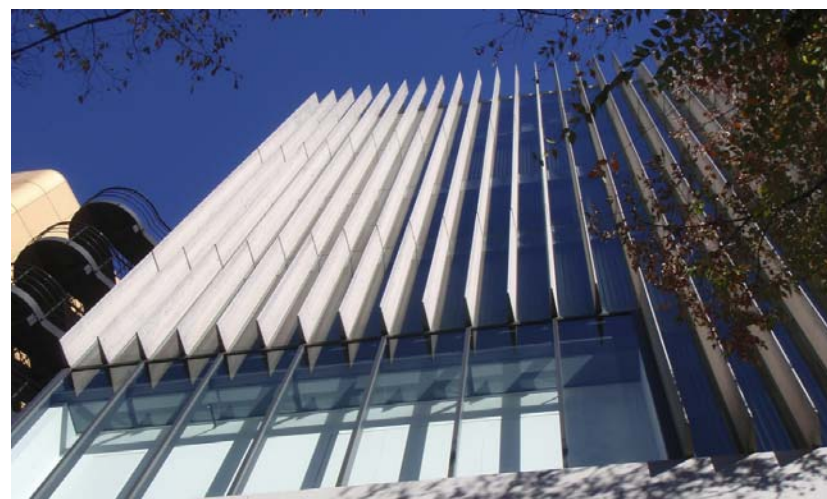
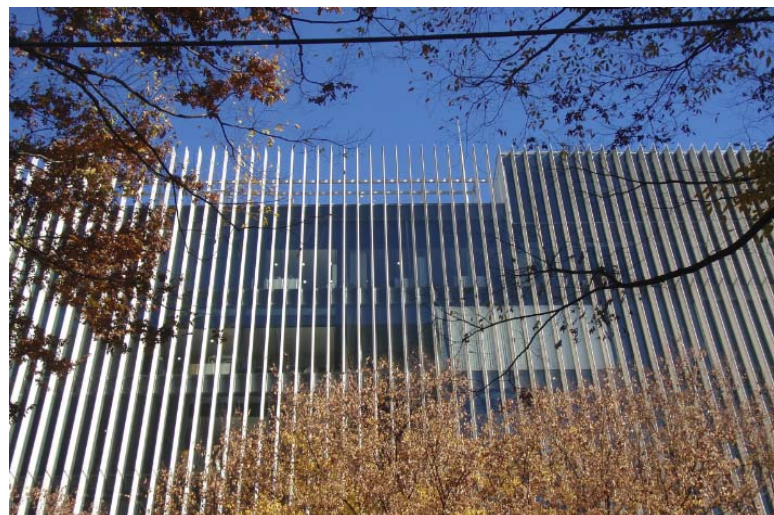


住友商事錦町ビル
(千代田区)

より薄い競合商品の出現

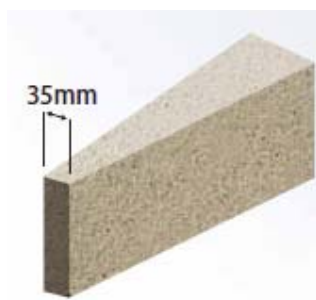


**ONE表参道
(港区)**

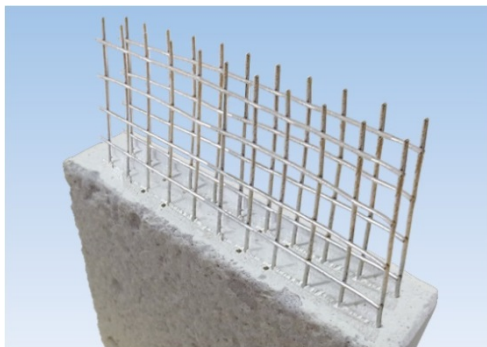


セメント系材料(フェロクリート)でより薄い日よけをつくる技術を開発

一般的なコンクリートでは不可能だった薄さを実現



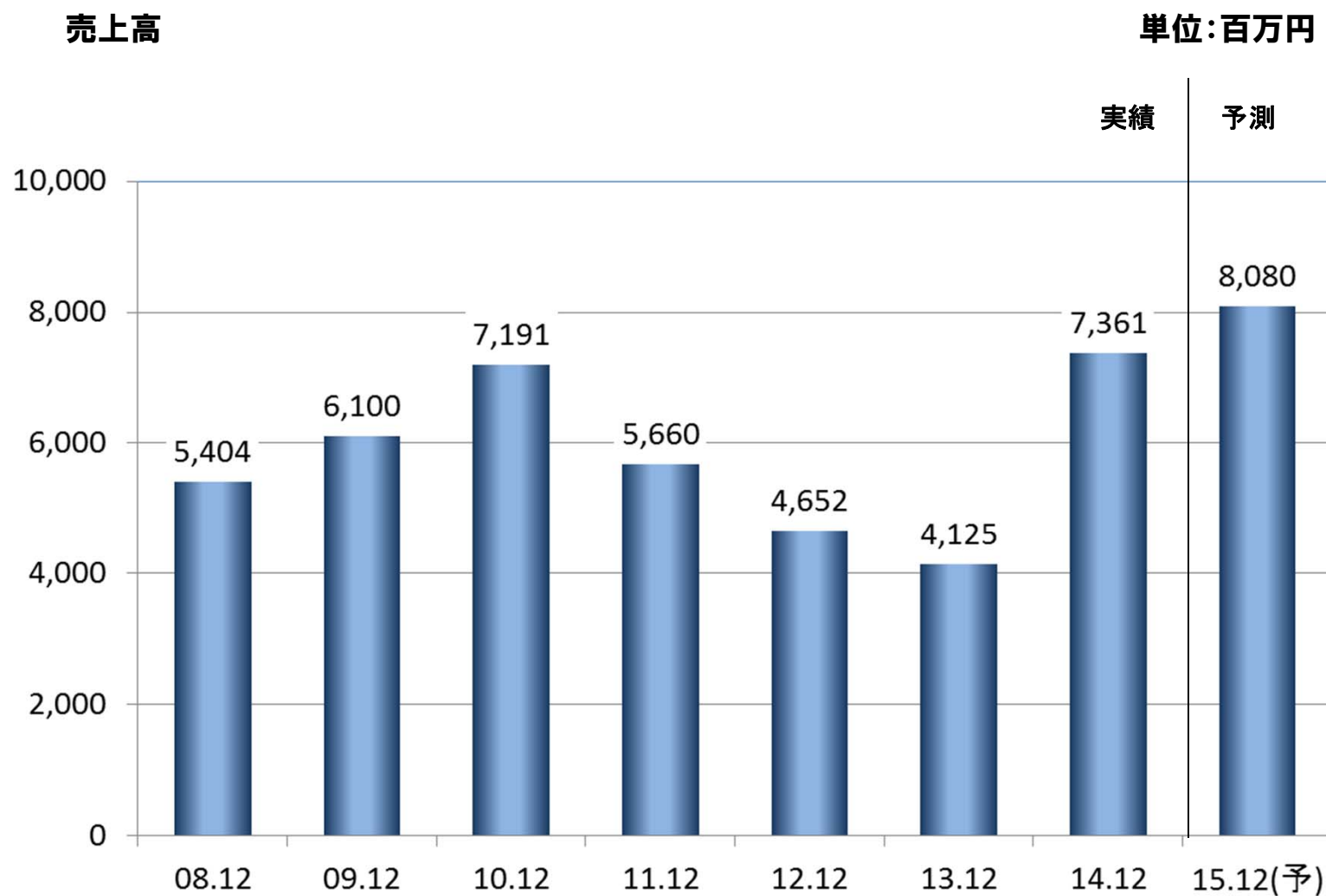
→ 3.5cmの薄さの製品をつくることが可能。日よけに利用することでエコ、デザイン、質感、全ての面を満たす、画期的な商品。積極的なPRで需要を喚起する予定。



フェロクリート内部に埋め込まれた金網がひび割れを防止しているので、薄くても丈夫な製品が出来る。



PC事業売上高推移(完成工事基準)



アクア施設部

水を活かした空間のコンセプト及び全体計画を提案し、
設計から施工・監理までをトータルに実施。

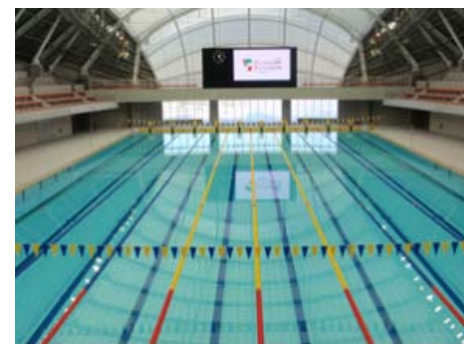
商品内容



可動床・可動階段



救助・訓練用施設



競技用プール

可動床プールの紹介

ボタンひとつでプールの床面を昇降させ利用目的に適した水深に変えることができます。

可動床面を分割したり、水深0mまで上昇させ床面に人工芝を敷くことにより、多目的な陸上スペースとして使用することも可能です。



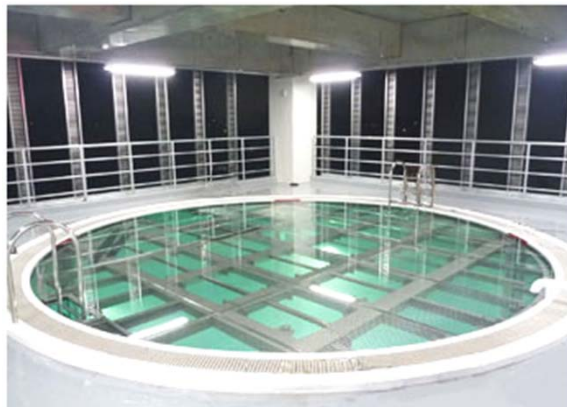
星野学園

小学生から高校生までの利用者に対応した可動床システムを採用

場所 埼玉県川越市

仕様 ステンレス・タイル仕上げ、
可動床システム

施工事例

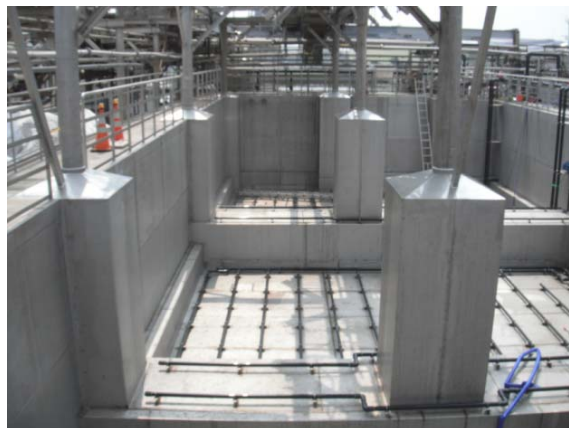


富山県広域消防防災センター

場所 富山県

仕様 ステンレス製無塗装仕上

可動床付潜水訓練用プール(水深10m)



日本食塩製造株式会社

場所 神奈川県

仕様 食塩製造用ステンレス製溶解槽

→プール以外の分野への進出



明石海浜公園屋外プール

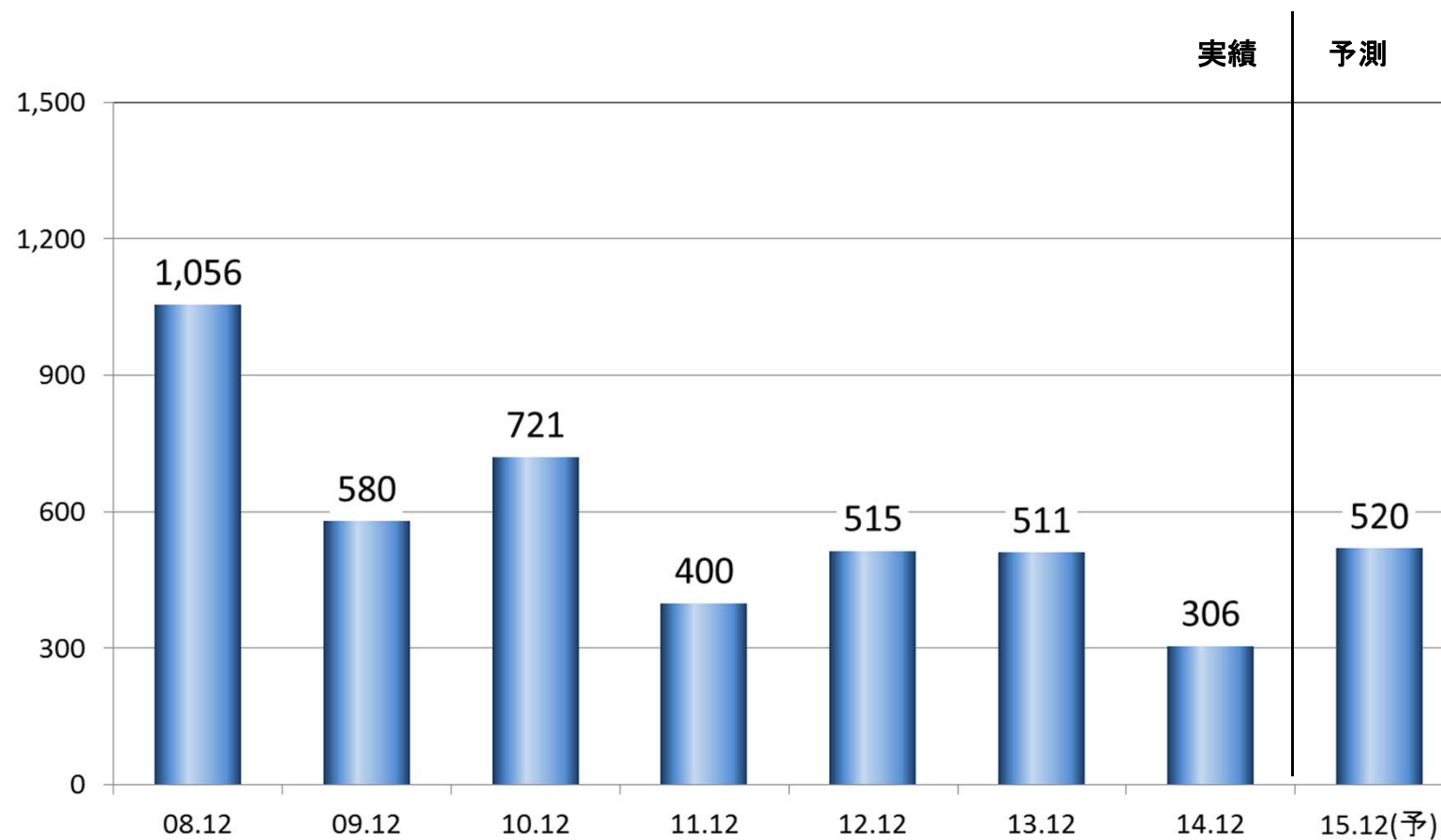
場所 兵庫県明石市

仕様 ステンレス製プール タイル仕上

アクア施設部売上高推移

単位:百万円

売上高



アクア施設部の今後の方向性

- 自社仕様の可動床の採用増加を目指す
- PC事業部と共同で行う設計事務所への説明会を継続し、知名度を上げ受注を増加させる

2015年度通期予測

【単位：百万円】

	2014年12月期 決算	利益率	2015年通期予測	利益率	増減率
売上高	7,861	—	8,600	—	9.4%
営業利益	1,141	14.5%	1,200	14.0%	5.2%
経常利益	1,134	14.4%	1,180	13.7%	4.1%
当期純利益	930	11.8%	1,150	13.4%	23.7%



【見通しに関する注意事項】

本資料に掲載されている中で、下期の予測あるいは今後の見通し等が含まれていますが、実際の結果は様々な要因により記述内容と大きく異なる可能性があります。